

اقتصاد کیش

روزنامه

اقتصاد کیش
 خبری، تحلیلی، اطلاع رسانی
 فرهنگی، اجتماعی، ورزشی، اقتصادی
 صاحب امتیاز: موسسه رسانه‌ای و مطبوعاتی اقتصاد کیش
 مدیر مسئول و سردبیر: ابراهیم ارزانی
 قائم مقام مدیر مسئول: اسحق ارزانی
 با مجوز وزارت فرهنگ و ارشاد اسلامی
 نشانی دفتر مرکزی: کیش - خیابان فردوسی، ویلاهای
 مروارید، بلوک B3، طبقه سوم، واحد ۷۱۵
 تلفن: ۴۴۴۴۹۶۹۶ - ۴۴۴۴۹۹۹۹ (۰۷۱)
 فکس: ۴۴۴۴۹۶۸۸
 امور آگهی ها: ۰۲۸۴-۴۴۴۲
 چاپ: تهران، شهرک صنعتی صداشفت، بلوار تیر،
 انتهای خیابان ۱۲ غربی
 شرکت چاپ صمیم ۰۲۱۶۵۵۸۱۸۰۱
 eghtesadekish@yahoo.com
 eghtesad-kish.ir



@hany_tahrir

یک فانتزی فروشی جدید

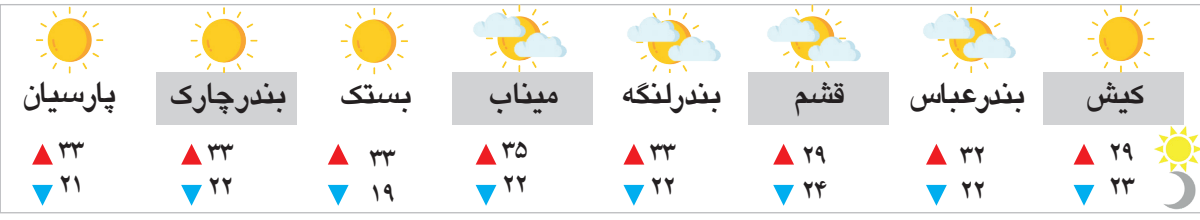
کلی لوازم کادویی و تحریر

شعبه جدید بساک صدف

با در دست داشتن روزنامه ۱۵٪ تخفیف بگیرید 15% OFF

سه شنبه ۴ اردیبهشت ۱۴۰۳، ۱۴ شوال ۱۴۴۵، ۲۳ آپریل ۲۰۲۴، شماره ۴۴۴۶ (۱۸۳۰ دوره جدید)، ۱۲ صفحه، قیمت ۱۰۰۰۰ تومان

اوقات شرعی کیش: اذان صبح فردا: ۴:۰۲ - طلوع آفتاب: ۵:۲۲ - اذان ظهر امروز: ۱۱:۵۲ - غروب آفتاب: ۱۸:۲۳ - اذان مغرب: ۱۸:۴۰



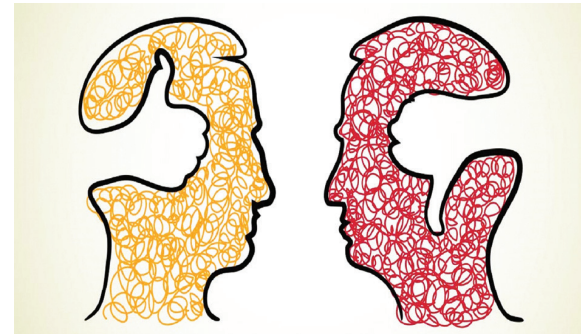
سخن‌بزرگان

یک دروغ ممکن است دنیا را دور بزند و به جای اولش برگردد؛ اما در همین مدت، یک حقیقت هنوز دارد بند کفش‌های خود را می‌بندد تا حرکت کند.

مارک تواین

سبک زندگی

نحوه برخورد با همکار منفی گرا



وضعیت روانی کارکنان یکی از عوامل اصلی موثر بر بهره‌وری آنهاست و محیط کار نقش عمده‌ای در حفظ سلامت روانی این کارکنان دارد. اگرچه اکثر کارمندان به دنبال کار در یک محیط "مثبت" و آرام هستند اما احتمال زیادی وجود دارد که یکی از همکاران آن‌ها یک "فرد منفی گرا" باشد که "ویروس ناامیدی" را در محیط اطراف خود منتشر می‌کند. مطالعات نشان داده است که "همکاران منفی گرا" یک مانع واقعی در محل کار هستند که می‌توانند ناامیدی، تنش و بدبینی را به اطرافیان خود منتقل کنند. راندا شالینار و انکار و استاد دانشگاه می‌گوید: همکاران منفی گرا که در محل کار باعث ناامیدی دیگران می‌شوند به چند گروه تقسیم می‌شوند: برخی از آن‌ها به دلیل مشکلات زندگی از این آفت رنج می‌برند. برخی از آن‌ها عمدتاً با هدف نامید کردن دیگران و جلوگیری از پیشرفت آنها، منفی بافی می‌کنند. گروهی نیز از ترس آنکه به خاطر حال خوششان مورد حسادت قرار گیرند، رفتار و افکار منفی از خود بروز می‌دهند. به گفته شلینار، "همکاران منفی گرا" می‌توانند آسیب‌های روحی و روانی زیادی را به دیگران به ویژه افراد کم تجربه وارد کنند. «شخصیت منفی» ترکیبی از ویژگی‌های نامطلوب است که بدبینی، ناامیدی، خودخواهی و عیوس بودن را در خود جمع کرده و متأسفانه این افراد در محل کار اکثر ماحضور دارند و گریزی از آن‌ها نیست.

آموزش آشپزی

یتیمچه؛ شام ساده و فوری



فلفل سیاه: نصف قاشق چای خوری
 آب جوش: یک و نیم لیوان
 طرز تهیه:
 پیاز، سیب زمینی، بادمجان و گوجه فرنگی را شسته و به صورت حلقه‌های خرد کنید. سپس بادمجان و سیب زمینی‌ها را سرخ کرده و کنار بگذارید. در داخل تابه ابتدا پیازها را بچینید؛ سپس سیب زمینی‌های سرخ شده را قرار دهید؛ در لایه سوم بادمجان را بچینید و در آخر حلقه‌های گوجه فرنگی را قرار دهید. می‌توانید حبه‌های سیر را در لایه‌های مواد قرار دهید. باز پودر سیر استفاده کنید. در ظرف دیگری نمک، زردچوبه، فلفل سیاه و رب گوجه فرنگی را با یکدیگر مخلوط کرده و آب جوش

مواد لازم:

پیاز: یک عدد بزرگ
 سیب زمینی: ۲ عدد متوسط
 بادمجان: ۲ عدد کوچک
 گوجه فرنگی: ۲ عدد متوسط
 سیر: ۴ حبه بزرگ (در صورت تمایل)
 رب گوجه فرنگی: ۲ قاشق غذاخوری سرخالی
 نمک: یک قاشق چای خوری
 زردچوبه: یک قاشق چای خوری

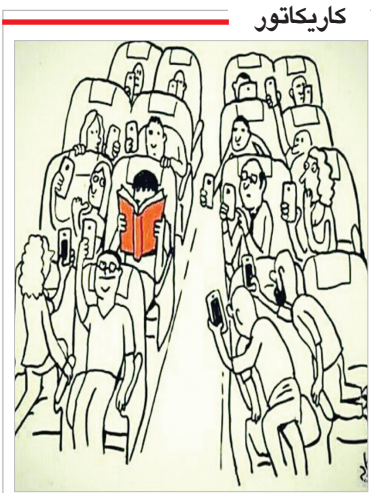
عکس روز



جزیره هنگام قشم

چهل قاعده شمس تبریزی
قاعده ۳۸
 برای عوض کردن زندگیمان، برای تغییر دادن خودمان هیچگاه دیر نیست. هر چند سال که داشته باشیم، هر گونه که زندگی کرده باشیم، هر اتفاقی که از سر گذرانده باشیم، باز هم نو شدن ممکن است. حتی اگر یک روزمان درست مثل روز قبلس باشد، باید افسوس بخوریم. باید در هر لحظه و در هر نفسی نو شد. برای رسیدن به زندگی نو باید پیش از مرگ مُرد.

شمس مغربی
 ای بلبل جان چونی اندر قفس تن‌ها تا چند درین تنها مانی تو تن تنها ای بلبل خوش الحان زان گلشن و زان بیستان چون بود که افتادی ناگاه به کلجن‌ها گویی که فراموشت کرده‌ام درین گلشن آن روضه و آن گلشن و آن سنبل و سوسن‌ها بشکن قفس تن را پس تشن تن گویان از مرتبه گلشن بخرام به گلشن‌ها مرغان هم آوازت مجموع آیین گلشن پرند به گلشن شد بگرفته نشیمن‌ها در پیش دام و دد معواتوان کردن زین جای مخوف ای جان رو جانب مامن‌ها ای طایر افلاکی در دام تن خاکی از بهر دو سه دانه و امانده خرم‌ن‌ها باری چونی باری بیرون شدن از قالب بر منظره‌اش بنشین بگشاده روزن‌ها ای مغربی مسکین اینجا چه شوی ساکن کآنجاست برای تو پیرداخته مشکن‌ها



کاریکاتور

SAMARE_RASHIDI
MICA_ARTGALLERY

ثبت نام دوره جدید:

فن بیان

با من حرف بزن

ویژه بزرگسالان

مدرس: ثمره رشیدی
 گوینده و مجری صدا و سیما

مهلت ثبت نام: ۵ اردیبهشت
 زمان آغاز دوره: جمعه ۷ اردیبهشت

کسب اطلاعات بیشتر:
 ۰۹۳۷۳۳۲۴۷۱۸

برگزیدگان مرحله اول المپاد های دانش آموزی کشوری

جزیره کیش سال تحصیلی ۱۴۰۳-۱۴۰۲

آینا ارزانی علوم و فناوری نانو	طاها منفرد نانو و سواد رسانه ای	طاها صداقت کامپیوتر، فیزی و سواد رسانه ای
ملیکا غدیری زاده علوم و فناوری نانو	دنیا شهبای علوم و فناوری نانو	مهرنار سلیمانی نژاد علوم و فناوری نانو
پارسا سامری علوم و فناوری نانو	مسیح مولوی علوم و فناوری نانو	دلگزام ولی پور علوم و فناوری نانو
آریا صنوبر کامپیوتر	سینا صاخ آبادی علوم و فناوری نانو	امیرعلی خسروی علوم و فناوری نانو
علیرضا بهمنی تفکر و کارافرنی	پارسا نامجو نجوم و اختر فزیک	